

Mobilsysteme

Mobile Fahnenwerbesysteme für
ortsveränderliche Aufstellung, Nennhöhen 4 bis 7 m

03/20



oben: **Mobilspinne**

links: **Mobilkonsole**

mitte: **Mobiltank**

oben rechts:
Teleskop-Fahnenmast
TF55 auf Autofuß

rechts:
Boulevard-Teleskopmast
BTM

Mobilkonsole

Zur Realisierung von sicherer und ansprechender Fahnenwerbung auf Messen, Neuproduktpräsentation, musikalischen und künstlerischen Events eignet sich in hervorragender Form die Mobilkonsole.

Ausgestattet mit einem Kippscharnieranschluss können Masttypen der **Z-75-Serie** mit und ohne Drehausleger in den Nennhöhen 6 und 7 m von nur einer Person ohne Hilfsmittel sicher und schnell aufgestellt werden.



Technische Daten, Lieferumfang

Die **Mobilkonsole** ist eine aus speziellen Blechkanteilen hergestellte Schweißkonstruktion mit hoher Verwindungssteifigkeit. Die Feuerverzinkung gewährleistet den Korrosionsschutz für viele Jahre. Trotz der hohen Stabilität ist der Rahmen mit einem „Leergewicht“ von nur 50 kg gut händisch zu transportieren und, dank der untergeschweißten Eckauflager, sicher stapelbar. Im Kreuzungspunkt der Aussteifungsbleche befinden sich Scharnier und Gewindebohrungen für den Fußflansch der Fahnenmaste. Die Lieferung erfolgt grundsätzlich ohne Ballast.

Ballastierung

Die Beschwerung des Stahlrahmens erfolgt mit je 12 Stück Betonplatten in der Abmessung 50 x 50 x 5 cm mit einem Stückgewicht von je 30 kg. Zusammen mit dem Eigengewicht des Stahlrahmens von 50 kg entsteht somit ein Ballastgewicht von ca. 410 kg. Dadurch ist – bei der Nennhöhe 7 m – eine Standsicherheit gewährleistet bis zu einer maximalen Fahnenfläche von 4,00 x 1,50 m. Die **Mobilkonsole** benötigt eine Aufstellfläche von 1,20 x 1,20 m und ist ca. 20 cm hoch.



Kippscharnieranschluss



ZA75



Z175



Kaufen oder Mieten

Neumeyer bietet das Fahnenwerbesystem der Mobilkonsole auch zur Miete an. Bei nur kurzzeitiger Nutzung bedeutet dies eine schnelle Verfügbarkeit zu niedrigen Kosten, insbesondere bei nur tageweisem Bedarf. Selbstverständlich sind auch die Masten in den Nennhöhen 6 und 7 m im Mietprogramm erhältlich.



Mobiltank

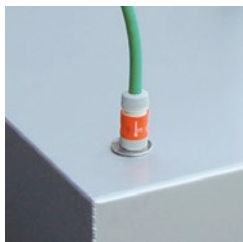
Die komfortabelste und eleganteste Lösung der mobilen Errichtung von Fahnenwerbung wird realisiert mit Verwendung der Masthalterung Mobiltank.



Insbesondere für die Aufstellung in Fußgängerzonen, Einkaufszentren und dergleichen ist der **Mobiltank** sowohl aus Gestaltungs- als auch aus Funktionsgründen geeignet.

Technische Daten, Lieferumfang

- Der aus Leichtmetall gefertigte Wassertank mit einem Leergewicht von nur 20 kg besitzt Befüll- und Entleerungsstutzen passend für die Kupplung eines Gartenwasserschlauches. Bei einem Tankvolumen von 250 l entsteht ein Ballastgewicht von ca. 270 kg, ausreichend für den sicheren Stand eines 6 m Masten mit einer Fahne in der Abmessung bis 4,00 x 1,20 m.
- Die im **Mobiltank** mittig eingesetzte Muffe ist geeignet für die Steck-Montage von Fahnenmasten **Z75** (Standard-Hissvorrichtung), **Z175** (Innenseilführung) und **ZA75** (Drehausleger 360° mit Hissvorrichtung). Die Nennhöhe der Masten im Durchmesser von 75 mm beträgt maximal 6 m, die Mastrohre werden sowohl ein- als auch zweiteilig ausgeführt.



Der **Mobiltank** benötigt eine Stellfläche von 1 x 1 m, die Bauhöhe beträgt 27 cm.

Fahnenkonfektion

Es können frei auswählende Fahnen in üblicher Hochformat-Konfektionierung (seitliche Karabiner im Abstand von jeweils 1 m) unter Einhaltung der aufgeführten Maximalgrößen aufgezogen werden. Bei Masten mit Drehauslegern ist am oberen Fahnenrand ein beidseitig offener Hohlraum im Durchmesser von 3 cm zwingend erforderlich. Der oberste seitliche Fahnenkarabiner muss dann unmittelbar unter dem Hohlraum angenäht sein. Die Masten mit Drehausleger **ZA75** und **ZD75** werden serienmäßig mit Fahnenstraffergewicht ausgeliefert. Das Fahnenstraffergewicht ist am untersten Fahnenkarabiner einzu haken und verhindert das Aufsteigen der Fahne, die Fahnensträngchen ermöglichen das Drehen der Fahne um den Masten.

Mobilspinne, 6-fach

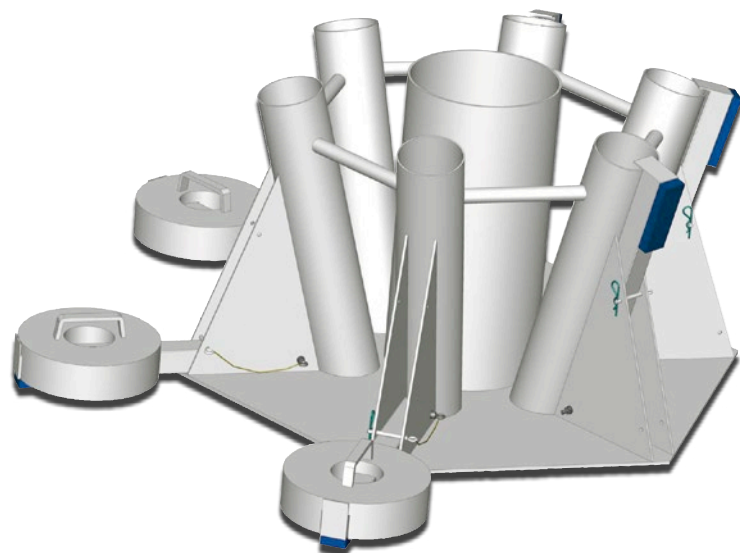
Begrüßen Sie die Besucher Ihrer Hausmesse mit einem bunten „Fahnenstraß“, den Sie aus eigenen Werbefahnen oder aus Länderfahnen zusammenstellen.

Die Besonderheit dieser Halterung liegt im integrierten Ballastsystem und in der einfachen und sicheren Handhabung. Die sechs Köcherrohre sind mit einer Schrägstellung von 10 Grad auf der Alu-Grundplatte im 60-Grad-Raster aufgeschweißt, der Köcher für den Transport der Beschwerungsgewichte aus Grauguß befindet sich in der Mitte der Grundplatte. Die Stützarme sind zum raumsparenden Transport hochgeklappt und mit Arretiersteckern an den Köcherrohren fixiert. Zur Aufstellung der Mobilspinne werden die Stützarme ausgeklappt und die Beschwerungsgewichte am äußeren Ende der Stützarme sicher aufgelegt. Eine Aussparung im Gußgewicht sowie die Außenanschlüsse an den Stützarmen halten die Beschwerungsgewichte sicher in Position.



Technische Daten/Lieferumfang

Die Fahnenmasten der Mobilspinne sind in der Variante **Z75** (mit Standard-Hissvorrichtung) standardmäßig in der Nennhöhe 6 m ausgeführt und – zum leichten Einstecken in das Köcherrohr – am Mastfuß mit einer starren und einer schiebbaren Kunststoffmuffe ausgestattet. Das Mastrohr ist optional 2-teilig mit Steckhülse lieferbar. Das System ist standsicher für Hochformatfahnen bis max. 1,20 x 4,00 m und benötigt eine Stellfläche von 1,80 x 1,80 m am Boden, die Mastspitzen benötigen einen Luftraum von mindestens 3,50 x 3,50 m. Masten mit Drehausleger sind ungeeignet. In der Transport-Konfiguration misst die Mobilspinne ca. 1,15 x 1,15 m bei einer Höhe von 0,70 m. Das Eigengewicht der Spinne (ohne Masten und Ballast) beträgt ca. 50 kg, das Ballastgewicht 150 kg (6 x 25 kg), das Gewicht der Masten 90 kg (6 x 15 kg).



Standsicherheit

Die Standsicherheit der **Mobilkonsole** bzw. **Mobiltank** – zu den genannten Fahnengrößen – gewährleistet bis zur Windstärke 7 Beaufort (entspricht 61 km/h). In allen Fällen sind nur frei auswählende Fahnen aufzuziehen. Bei Auftreten größerer Windstärken sind die Fahnen zwingend abzunehmen.

Z75-Serie auf PKW-/LKW-Fuß



Die Fahnenmasten der **Z-75-Serie** mit dem Mastrohrdurchmesser 75 mm sind in den Nennhöhen 5, 6 und 7 m geeignet zum Einbau in die AutofüÙe **mobil 75** und **mobil 75 LKW**. Empfehlenswert für die hier beschriebene Anwendung sind die folgenden Hissvarianten:
Z75: Standard-Hissvorrichtung (außenliegendes Hisseil)
ZA75: Innenseilführung mit PES-Hisseil, Drehausleger 360°
ZD75: ohne Hissvorrichtung, Drehausleger 360°

Technische Einzelheiten zu den unterschiedlichen Hissvarianten sind dem jeweiligen Prospektblatt zu entnehmen, Alle Varianten sind optional mit zweigeteilten Mastrohren lieferbar.



PKW-befahrbarer Autofuß mobil 75 in verstärkter Ausführung für PKW, SUV, Kleintransporter

Köcherrohr im Innendurchmesser 76 mm geeignet zum Einbau von Fahnenmastender **Z-75-Serie** in den Nennhöhen 5, 6 und 7 m, lieferbar auch mit Drehausleger, max. Fahnengröße 1,20 x 4,00 m

Fahnenkonfektion

Es können frei auswehende Fahnen in üblicher Hochformat-Konfektionierung (seitliche Karabiner im Abstand von jeweils 1 m) unter Einhaltung der aufgeführten Maximalgrößen aufgezogen werden. Bei Masten mit Drehauslegern ist am oberen Fahnenrand ein beidseitig offener Hohlraum im Durchmesser von 3 cm zwingend erforderlich. Der oberste seitliche Fahnenkarabiner muss dann unmittelbar unter dem Hohlraum angenäht sein. Die Masten mit Drehausleger **ZA75** und **ZD75** werden serienmäßig mit Fahnenschlingen so-wie je einem Fahnenstraffergewicht ausgeliefert. Das Fahnenstraffergewicht ist am untersten Fahnenkarabiner einzu haken und verhindert das Aufsteigen der Fahne, die Fahnenschlingen ermöglichen das Drehen der Fahne um den Masten.



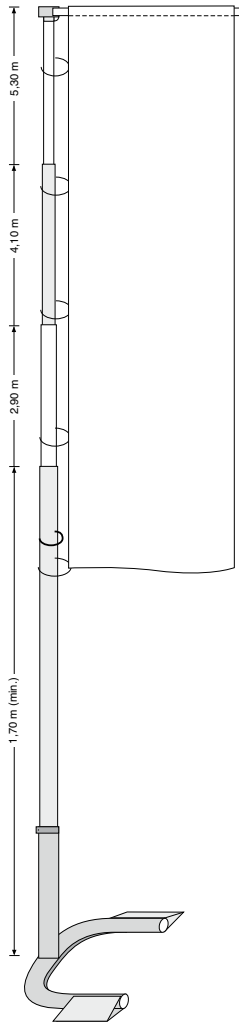
LKW-befahrer Autofuß mobil 75 LKW

Köcherrohr im Innendurchmesser 76 mm geeignet zum Einbau von Fahnenmasten der **Z-75-Serie** in den Nennhöhen 5, 6 und 7 m, lieferbar auch mit Drehausleger, max. Fahnengröße 1,50 x 4,00 m

Standsicherheit

Die Standsicherheit der PKW – bzw. LKW – beschwerten AutofüÙe ist – zu den genannten Fahnengrößen – gewährleistet bis zur Windstärke 7 Beaufort (entspricht 61 km/h). In allen Fällen sind nur frei auswehende Fahnen aufzuziehen. Bei Auftreten größerer Windstärken sind die Fahnen zwingend abzunehmen.

TF55 Teleskopfahnenstange



Teleskop-Fahnenstange **TF55** mit Drehausleger 360°.

Dieses Produkt ist ausgeführt als stabile Rohr-in-Rohr-Konstruktion in den Durchmessern 55/48/41/34 mm. Die Rohre aus Aluminium sind silber eloxiert, besitzen Führungsbuchsen und lassen sich in drei Stufen von jeweils 1,20 m in der Länge verstellen. Die Arretierung in den jeweiligen Längen erfolgt mittels federndem Druckstück. Die Minimallänge beträgt 1,70 m. Der Drehausleger im Durchmesser von 19 mm bei einer starren Länge von 1,10 m sowie 5 Stück Drehringe und der Kletterstop-Clip sind serienmäßiger Lieferumfang. Es können Auslegerfahnen bis zu einer maximalen Größe von 1,00 x 4,00 m montiert werden. Die **TF55** besitzt keine Fahnen-Hissvorrichtung.



Drehausleger



Kletterstop



Federndes Druckstück

Der TF55 ist nicht für eine Dauerbeflaggung im Freien geeignet!

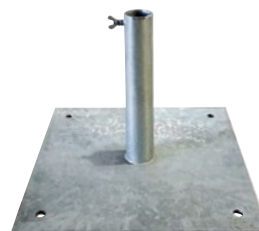
Zweckmäßiges Produkt im **mobil**-Sortiment ist der befahrbare Fahnenständer Autofuß **mobil**. Die Beschwerung erfolgt durch Befahren mit Fahrzeugen. Der Autofuß ist hergestellt als Schweißkonstruktion aus dickwandigem Rundrohr aus Stahl und ist feuerverzinkt. Der u-förmig gebogene Grundrahmen mit seitlichen Auffahrkeilen und aufgesetztem Köcher ist verwindungssteif und dadurch sehr standsicher.



PKW-befahrbarer Autofuß mobil 55 (PKW)
Köcherrohr mit Innendurchmesser 56 mm zur Aufnahme der Teleskop-Fahnenstange **TF55** mit Drehausleger, Nennhöhe max. 5,30 m, für eine max. Fahnengröße 1,00 x 4,00 m

Flanschplatte TF55

Bei der Verfügbarkeit von geeignetem Ballast (Betonsteine, Platten etc.) ist die Flanschplatte eine kostengünstige Variante für die vorübergehende Aufstellung der Fahnenstange **TF55**. Die Halterung ist



hergestellt aus feuerverzinktem Stahl und hat eine Flanschabmessung von 500 x 500 x 8 mm. Das Köcherrohr besitzt eine Feststellschraube, hat einen Innen Ø von 56 mm und ist 50 cm hoch. Es ist ein Ballast von mindestens 100 kg erforderlich, die Aufstellung ist bei Starkwind (ab 50 km/h) nicht zulässig.



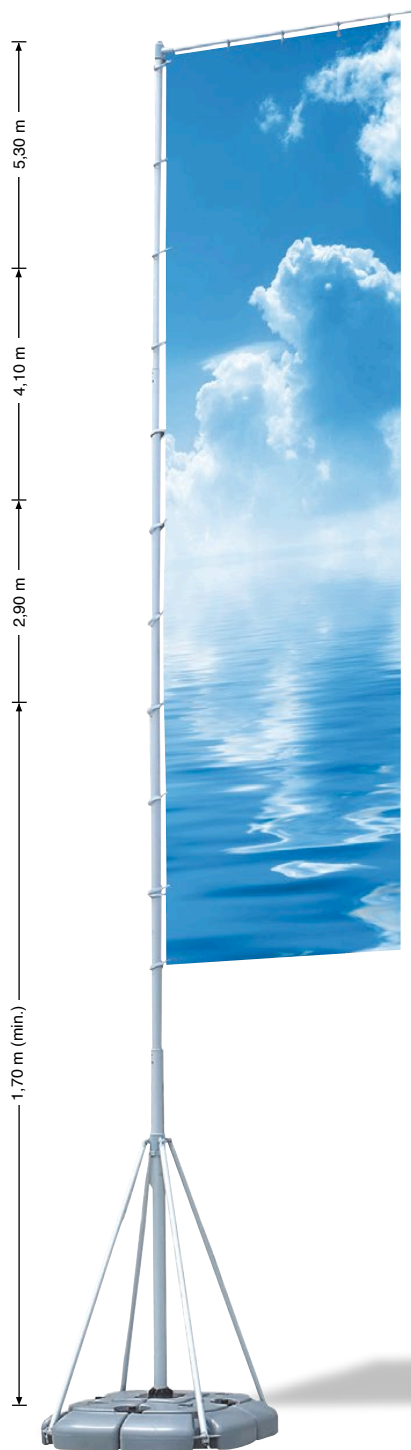
KRINNER-Schraubfundament 55/600

Zur Aufstellung der Teleskop-Fahnenstange **TF55** auf gewachsenem Boden bietet das KRINNER-Schraubfundament KSF G 66x650 eine schnelle Handhabung bei hoher Standsicherheit. Wurde die Einbaustelle mit einem ca. 50 cm langen Betonbohrer aufgelockert kann der „Dübel“ händisch gesetzt werden. Nach dem Ausdrehen des „Dübel“ ist dieser wiederverwendbar. Das Einsetzen der Teleskop-Fahnenstange **TF55** erfolgt mittels Zentrier ring schnell und ohne Werkzeuge.

Boulevard-Teleskopmast BTM

Ideal geeignet für die „kleine“ Fahnenwerbung am „point-of-sale“ wie z. B. bei Hausausstellungen, Messen, Märkten, ...

Dieses formschöne Produkt ist, verpackt in zwei textile Tragetaschen, leicht zu transportieren und mit wenigen Griffen auf- und wieder abzubauen. Die Ballastierung erfolgt mit 72 Liter Wasser und ist somit nahezu überall verfügbar. Der **BTM** ist ausgeführt als stabile Rohr-in-Rohr-Konstruktion in den Durchmessern 55, 28, 41 und 34 mm. Die Rohre sind aus Aluminium, silber eloxiert, besitzen Führungsbuchsen und lassen sich in drei Stufen von jeweils 1,20 m in der Länge verstellen. Die Arretierung in den jeweiligen Längen erfolgt mittels federndem Druckstück. Die Minimallänge beträgt 1,70 m. Der Drehausleger mit einer starren Länge von 1,10 m und einem Durchmesser von 19 mm sowie 5 Drehringe und ein Kettstoppclip sind serienmäßiger Lieferumfang. Es können Auslegerfahnen bis zu einer maximalen Größe von 1,00 x 4,00 m aufmontiert werden. Der **BTM** besitzt keine Fahnen-Hissvorrichtung.



Drehausleger 360°, 1,10 m lang



Wassertank, 4-teilig



Tragetaschen als zweckmäßige Transportverpackung
◀ 80x40x40 cm, 6,4 kg

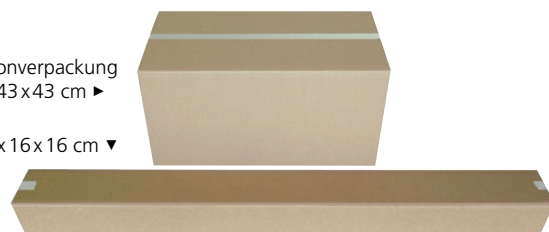
▼ 175x14x14 cm, 7,2 kg



Strebenanschluß am Mastrohr

Kartonverpackung
84x43x43 cm ▶

174x16x16 cm ▼



Standsicherheit

Der Boulevard-Teleskopmast verfügt auch bei voller Tankfüllung nur über eine eingeschränkte Standsicherheit. Die Aufstellung ist, bei max. Fahnengröße von 4x1 m, nur bei Schwachwind (bis 4 Beaufort = 28 km/h) zulässig. Soll bei größeren Windgeschwindigkeiten beflaggt werden ist dies zulässig sofern Personengefährdung durch umstürzende Stange ausgeschlossen ist und die Fahnengröße und/oder die Nennhöhe entsprechend reduziert wird. Die Aufstellung in Fußgängerzonen darf nur unter sicheren Windbedingungen erfolgen bzw. zu der Bedingung dass bei aufkommendem Sturm die Abnahme der Fahne gewährleistet werden kann.



FAHNENZENTRUM NEUMEYER-ABZEICHEN

☎ +49(0)9833 9889 40
☎ +49(0)9833 9889 420

Höfelbeetstr. 20
D-91719 Heidenheim

✉ info@fahnenmasten-shop.de

www.fahnenmasten-shop.de