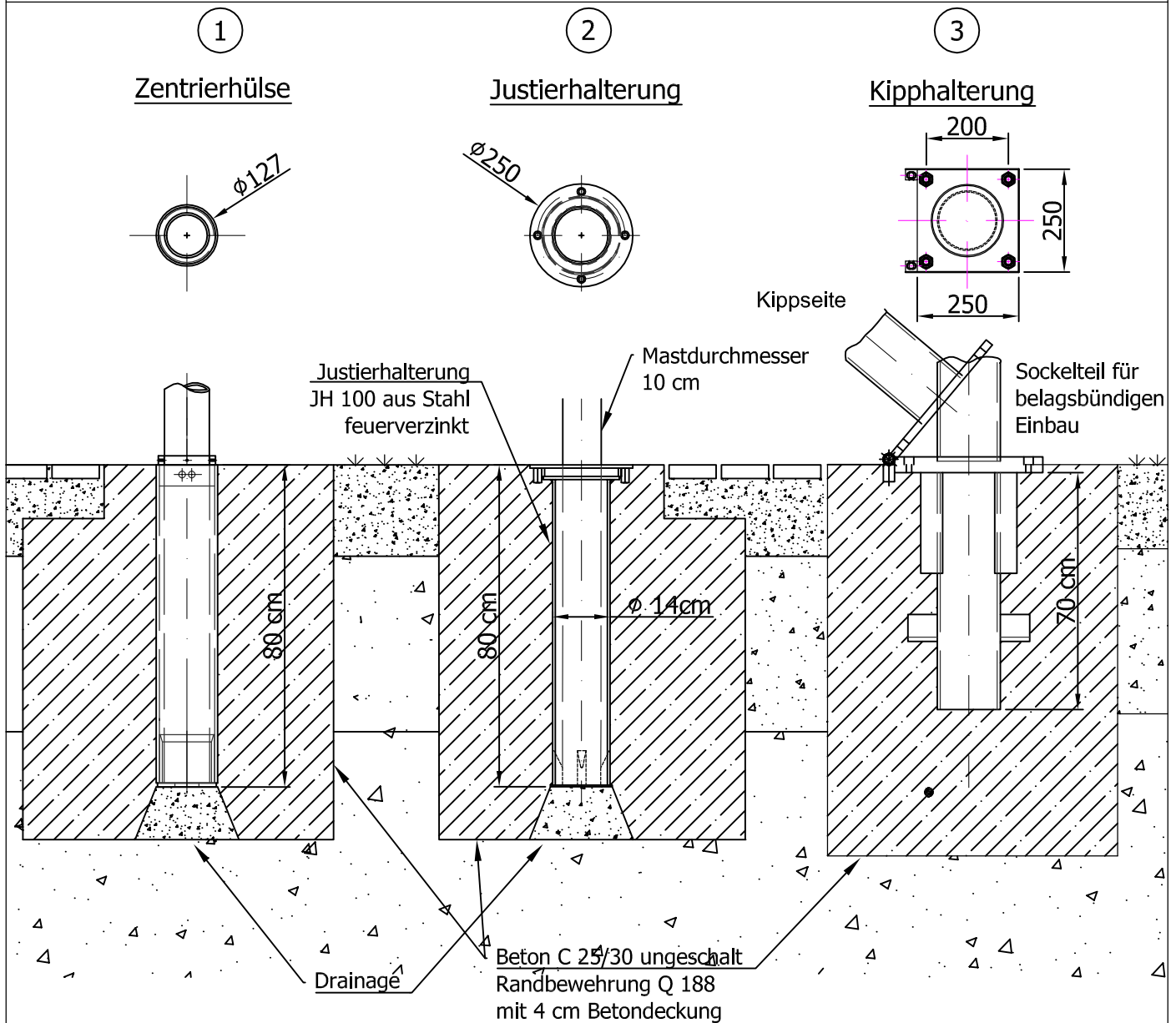


Fundamentplan für Transparentmasten TMZ 100:

Mastrohr aus Aluminium, zylindrisch, silber eloxiert

- ① Zentrierhülse aus Stahl
- ② Justierhalterung aus Stahl
- ③ Kipphalterung

für Mast $\phi 100$ mm
für Mast $\phi 100$ mm
für Mast $\phi 100$ mm



EINBAU ABSOLUT LOT- /WAAGRECHT !

Fundamentgrößen für normalverdichteten Boden

Mindest-Standsicherheit bis Windstärke 9 Beaufort (88 km/h) Wind

Transparentflächen gem. Musterstatik

NH	Breite x Länge x Tiefe <small>in cm</small>	Stck.	BV :
6 m	100 x 100 x 90		in :
7 m	110 x 110 x 90		
			Masttyp:
			Mastmontage → Rückseite

Montage von Transparentmasten in Stahlbodenhülse • Justierhalterung • Kipphaltung

WICHTIG:

Überprüfen Sie die Ware **bei Empfang** sorgfältig auf Vollzähligkeit und mögliche Transportschäden. Offensichtliche Beschädigungen der Ware und Fehlmengen sind beim Empfang unverzüglich, verdeckte Schäden innerhalb von 3 Tagen ab Erhalt der Ware zu reklamieren. Zu einem späteren Zeitpunkt geltend gemachte Beschädigungen und Fehlmengen werden nicht mehr anerkannt. Die als Mastrohr-Verpackung verwendete Schlauchfolie dient lediglich der Verhinderung von Verschmutzungen im Transport und während kurzzeitiger Lagerung auf der Baustelle.

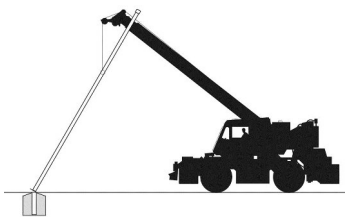
**VERMEIDEN SIE KRATZER, SCHLAG- ODER SCHEUERSTELLEN AM MASTROHR!
NICHT AUF HARTE ODER KANTIGE FLÄCHEN LEGEN, NICHT ÜBER KANTEN ZIEHEN!**

VORBEREITENDE MASSNAHMEN:

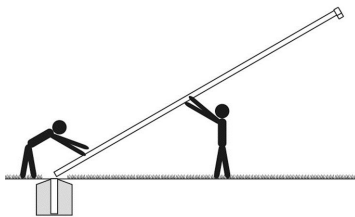
- Stellen Sie sicher, dass der Aufstellort gut zugänglich, frei von Strom- und Telefonleitungen ist und Baumkronen und Sträucher nicht hinderlich sind.
- Stellen Sie sicher, dass Hülsen und Sockelteile frei von Betonresten und Unrat sind.
- Bei Aufstellung an Straßen, Gehwegen und öffentlichen Plätzen: ****Aufstellort sichern!**
- Entfernen Sie die Verpackung des Mastrohres, ggfs. festgestellte Verschmutzungen am Mastrohr vor der Aufstellung beseitigen. (Auslieferung Stahlmasten unverpackt).

EINSTELLEN BZW. AUFRICHTEN DER MASTROHRE:

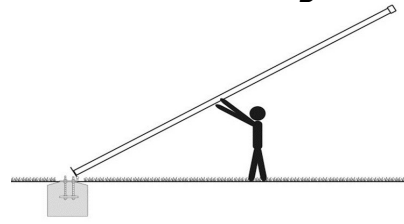
Stahlbodenhülse:
Nur Mit Kran etc.



Justierhalterung:
Händisch möglich



Kipphaltung:
Händisch möglich



Stahlbodenhülse (Mastfixierung mit Holzkeilen):

Mastrohre im Lot einstellen, Abspannbügel oder Hissvorrichtung zueinander ausrichten, verkeilen. (6 Holzkeile im Lieferumfang). **ACHTUNG:** Mastrohr durchgehend konisch im Verhältnis 1:14, d.h. Durchmesser ändert sich um 14 mm pro Meter).

Justierhalterung:

Druckring abschrauben (4x Inbusschraube M12), Excenterset entnehmen, Druckring und Excenterset von unten auf Mastrohr aufstecken, Mastrohr „im Lot“ einstellen, Innen- und Außenring des Excenterset durch gegenseitiges Verdrehen passend einstellen und in Aufnahme eindrücken, Druckring fest aufschrauben.

Kipphaltung mit Sicherheitsscharnier:

Am Sockelteil Zylinderschrauben DIN 931 M16 (4 Stück) ausdrehen, Scharnierschrauben M12 in Flanschplatte belassen. Waagrechten Einbau der Flanschplatte mit Wasserwaage prüfen, bei Schiefelage Beilagbleche herrichten. Mastrohr mit Steckachse an Scharnierschrauben anschließen und fixieren, Mastrohr aufrichten und Zylinderschrauben mit Beilagscheiben eindrehen. Lot des Mastrohres unter Zuhilfenahme einer Wasserwaage prüfen, ggfs. unter Verwendung der Beilagbleche ausrichten. Zylinderschrauben fest anziehen.