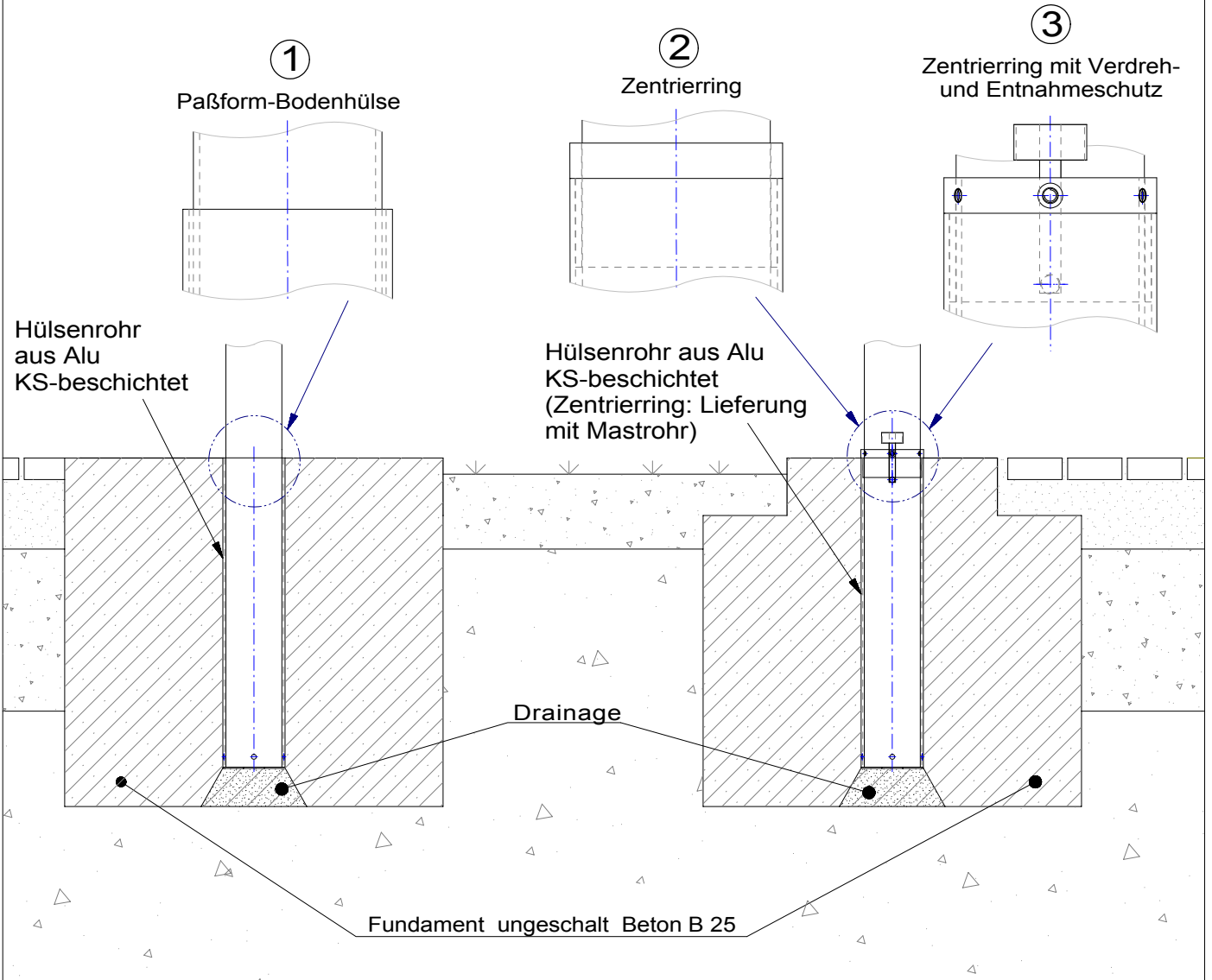


Fundamentplan für Fahnenmasten ZYLINDRISCH Einbau in Bodenhülsen -Mastrohr starr-

- ① Einbau in Paßform - Bodenhülse
- ② Einbau in Zentrierhülse
- ③ Einbau in Zentrierhülse mit Verdreh- und Entnahmeschutz

OK Bodenhülse = OK Beton



EINBAU BODENHÜLSEN ABSOLUT LOTRECHT ! KEINE JUSTIERMÖGLICHKEIT !

Fundamentgrößen für normalverdichteten Boden

Mindest-Standsicherheit bis Windstärke 9 Beaufort (88 km/h)

NH	Breite x Länge x Tiefe <small>in cm</small>	Stck.
5 m	60 x 60 x 70	
6 m	70 x 70 x 80	
7 m	70 x 70 x 90	
8 m	80 x 80 x 90	
9 m *	90 x 90 x 90	

BV :

in :

Masttype :

* nicht als Paßform-Bodenhülse

Montage zylindrischer Mastrohre (starr) in Passform-Bodenhülse • Zentrierhülsen (auch mit Verdreh- und Entnahmeschutz)

WICHTIG:

Überprüfen Sie die Ware **bei Empfang** sorgfältig auf Vollzähligkeit und mögliche Transportschäden. Offensichtliche Beschädigungen der Ware und Fehlmengen sind beim Empfang unverzüglich, verdeckte Schäden innerhalb von 3 Tagen ab Erhalt der Ware zu reklamieren. Zu einem späteren Zeitpunkt geltend gemachte Beschädigungen und Fehlmengen werden nicht mehr anerkannt.

Die als Mastrohr-Verpackung verwendete Schlauchfolie dient lediglich der Verhinderung von Verschmutzungen im Transport und während kurzzeitiger Lagerung auf der Baustelle.

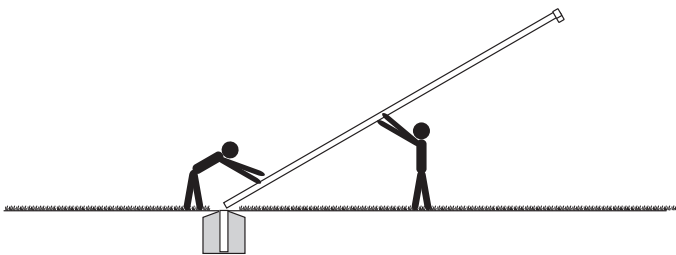
**VERMEIDEN SIE KRATZER, SCHLAG- ODER SCHEUERSTELLEN AM MASTROHR!
NICHT AUF HARTE ODER KANTIGE FLÄCHEN LEGEN, NICHT ÜBER KANTEN
ZIEHEN!**

VORBEREITENDE MASSNAHMEN

- Stellen Sie sicher dass der Aufstellort gut zugänglich, frei von Strom- und Telefonleitungen ist und Baumkronen und Sträucher nicht hinderlich sind.
- Stellen Sie sicher dass Bodenhülsen frei von Betonresten und Unrat sind.
- Bei Aufstellung an Straßen, Gehwegen und öffentlichen Plätzen: Sichern Sie den Aufstellort.
- Entfernen Sie die Verpackung des Mastrohres, ggfs. festgestellte Verschmutzungen am Mastrohr vor der Aufstellung beseitigen.

EINSTELLEN DER MASTROHRE

Bis Nennhöhe 8 m: händisch möglich



Ab Nennhöhe 9 m: mit Kran etc.

Passform-Bohü, Zentrierhülse

Mastrohre einstellen, Lage der Hißseite einheitlich ausrichten.

Zentrierhülse mit Verdreh-/ Entnahmeschutz (nicht für ZD-Typen)

Nach dem Einstellen der Mastrohre Hißseite einheitlich ausrichten und Imbusschraube M8 (im Zentrierring bündig einliegend) mit Sechskantschlüssel fest anziehen.

Bedienung der Hissvorrichtung, Fahnenaufzug: Sie Bedienungsanleitung